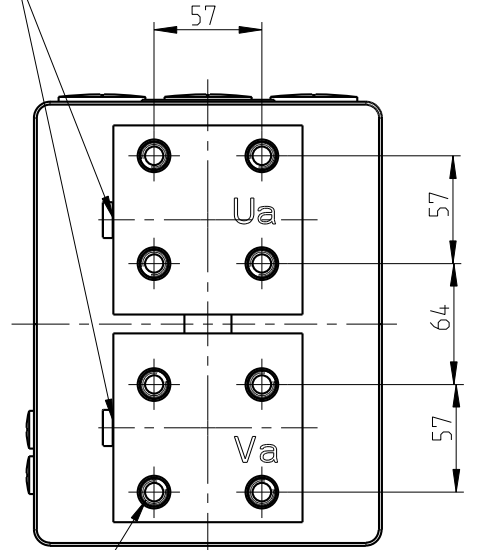
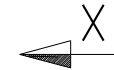


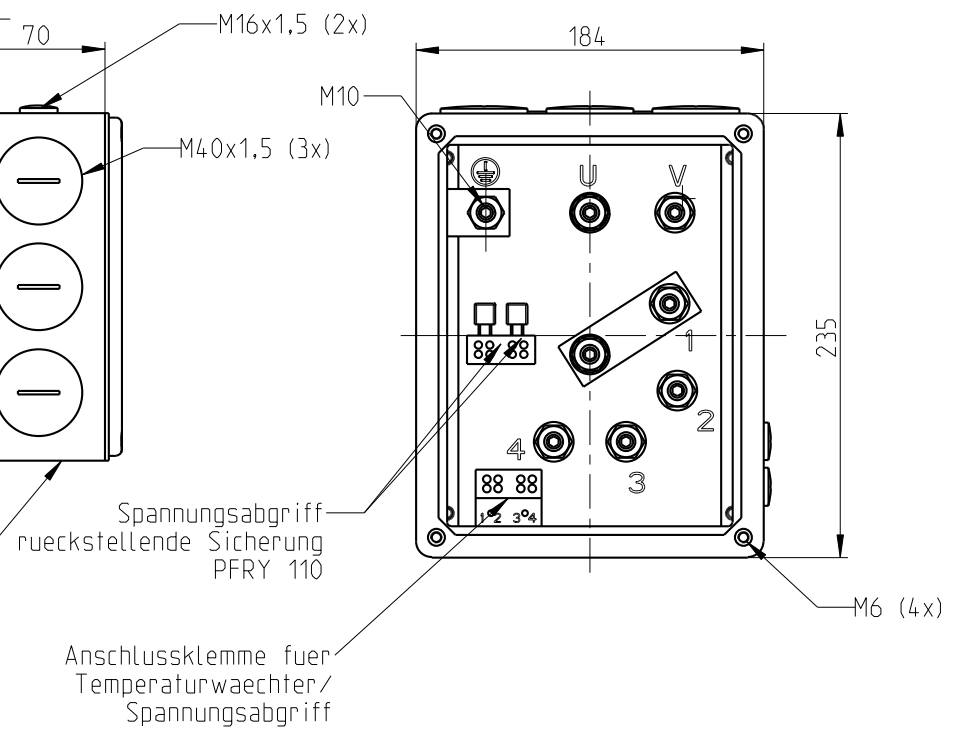
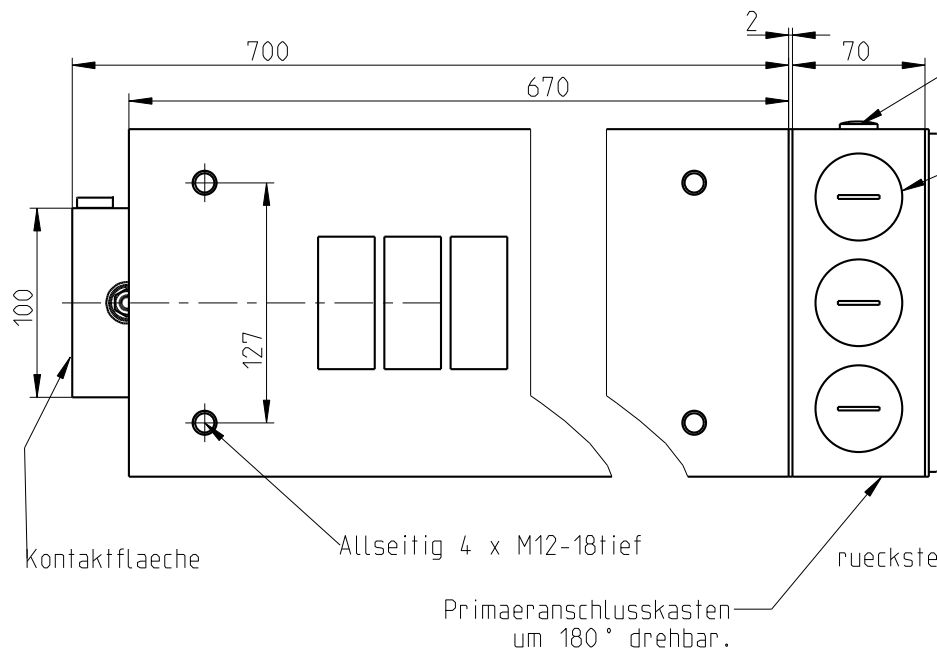
4x Wasser Ein - Auslass  
beidseitig G 1/4"



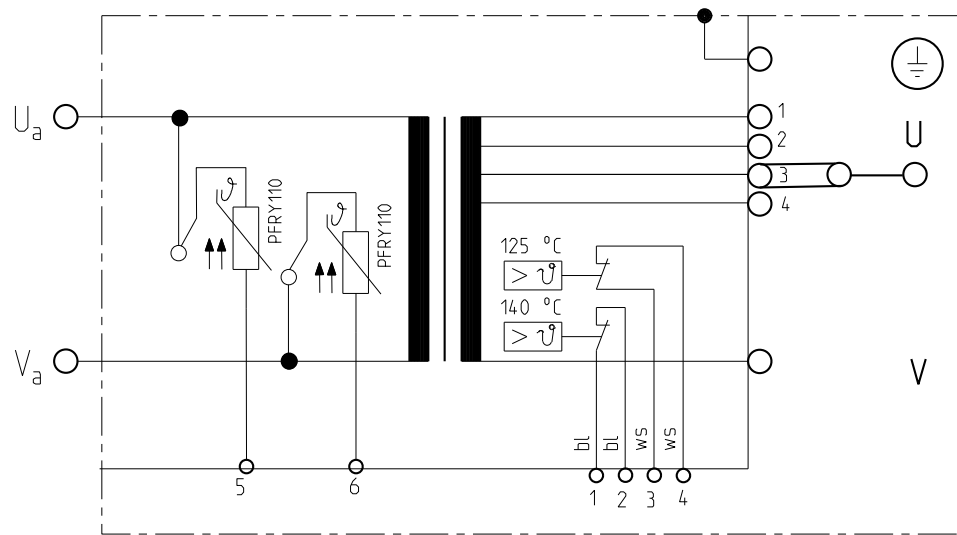
M12-18 tief

**Ansicht X**

-ohne Deckel-



$\sqrt{\quad} = \sqrt{R_a 3.2}$



- Klemmen 1-2 : 1 Temperaturwaechter primær 140 °C
- Klemmen 3-4 : 1 Temperaturwaechter primær 125 °C
- Klemmen 5-6 : Sekundaer-Spannungsabgriff rueckstellend

Der Kuehlwasseranschluss kann auf Kundenwunsch modifiziert gestaltet werden. Die gewuenschte Kombination E.. / A.. ist bei der Bestellung anzugeben

Zur besonderen Beachtung:  
Sekundaerspannung  $U_b - V_b$  ist > 25V.  
Schutzmassnahmen gemæss DIN-VDE 0545 und 0113 Teil1, EN 50063 u.60204 erforderlich.

Technische Aenderungen vorbehalten

NORM : EXPERT-Standard	Primaer- spannung	Frequenz	Primaerdauer- strom max	Kurzschluss-Werte			Teile-Nummer.:	
Typ:	$U_{1N} / V$	$f / Hz$	$I_{1P} / A$	Spannung $U_{cc} \%$	Leistungsf. $\cos \varphi_{cc}$	Strom $I_{2cc} / kA$		
9-7-34.0-100-400-TU	400	50	250	-	-	-	TEH100_0010	
							-	
Sek-Spannung $U_{20} / V$	Stufe 1	Stufe 2	Stufe 3	Stufe 4	Stufe 5			
	22.6	26.1	30.0	34.3				
Sek-Dauerstrom $I_{2P} / kA; X=100\%$	2.92	Kuehlwassermenge	min.: 8 l/min	<b>Transformator</b> Heiztechnik $S_{100} / kVA = 100; \text{bei } X = 100\%$				
Schutzmassnahmen: DIN; VDE 0113/86; VDE 0545/EN50063		Eingangstemperatur	max.: 30°C					
Normen : DIN 44766; DIN 40050; ISO 5826; VDE		Druckabfall	max.: 0.6 bar					
		Fuer Masse ohne Toleranzangaben gelten Abmasse nach DIN 2768-mittel						
Schutzart	Isolations- klasse	Masse m / kg	Farbe	Ersatz fuer:	2017	Datum	Name	
Transformator : IP 65	F	164	RAL5009		Gez.	05.12.	Michel	
Prim-Anschlussraum : IP 54					Gepr.			
Sek-Anschlussseite : IP 00								
				<b>EXPERT</b> TRANSFORMATORENBAU GMBH D-64653 LORSCH			9/17	