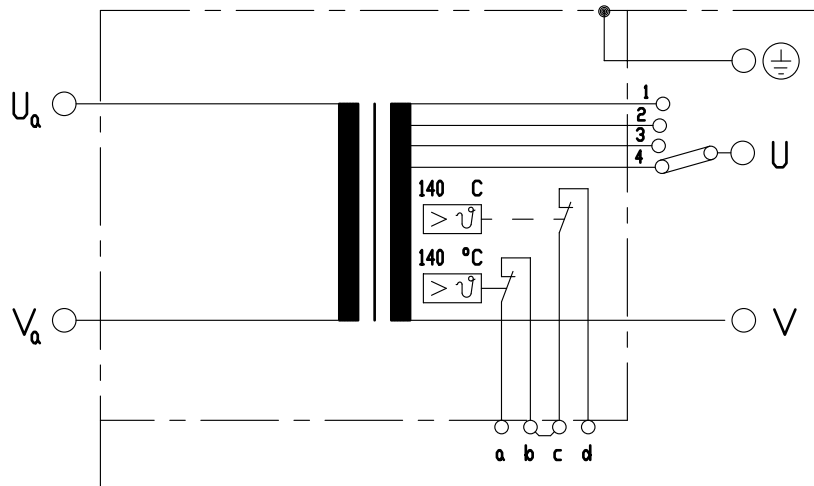


$\sqrt{\quad} = \sqrt{R_a 3,2}$

Ansicht "X" ohne Deckel



Klemme a - b : 1 Temperaturwächter primär 140 °C
 Klemme c - d : 1 Temperaturwächter primär 140 °C
 Temperaturwächter ausserhalb der Vergussmasse, in den Klemmen (b-c) in Reihe geschaltet.

NORM : EXPERT-Standard		Primaer- spannung U_{IN} / V	Frequenz f / Hz	Primaerdauer- strom max I_{IP} / A	Kurzschluss-Werte			Teile-Nummer.:	
Typ:					Spannung $U_{CC} \%$	Leistungsf. $\cos \varphi_{CC}$	Strom I_{2CC} / kA		TEH080/0013
X-7-5,8-80-400-T		400	50	200	-, -	-, -	-, -		
Sek-Spannung U_{20} / V		Stufe 1	Stufe 2	Stufe 3	Stufe 4	Stufe 5			
		4,4	4,8	5,3	5,8	-			
Sek-Dauerstrom $I_{2P} / kA; X=100\%$		13,8	Kuehlwassermenge Eingangstemperatur Druckabfall		min.: 4 l/min max.: 30 °C max.: 0,6 bar		Transformator Heiztechnik		
Schutzmassnahmen: DIN; VDE 0113/86; VDE 0545/EN50063		Normen : DIN 44766; DIN 4005 0; ISO 5826; VDE		Fuer Masse ohne Toleranzangaben gelt en Abmasse nach DIN 2768-mittel		$S_{100} / kVA = 080$ bei $X = 100\%$			
Schutzart		Isolations- klasse	Masse m / kg	Farbe RAL7035 lichtgrau	Ersatz fuer:	2006	Datum	Name	EXPERT MASCHINENBAU GMBH D-64653 LORSCH
Transformator : IP 65									
Prim-Anschlussraum : IP -		F	ca.-			Gez.	22.05.	J.H.	
Sek-Anschlussseite : IP 00						Gepr.			X / 7