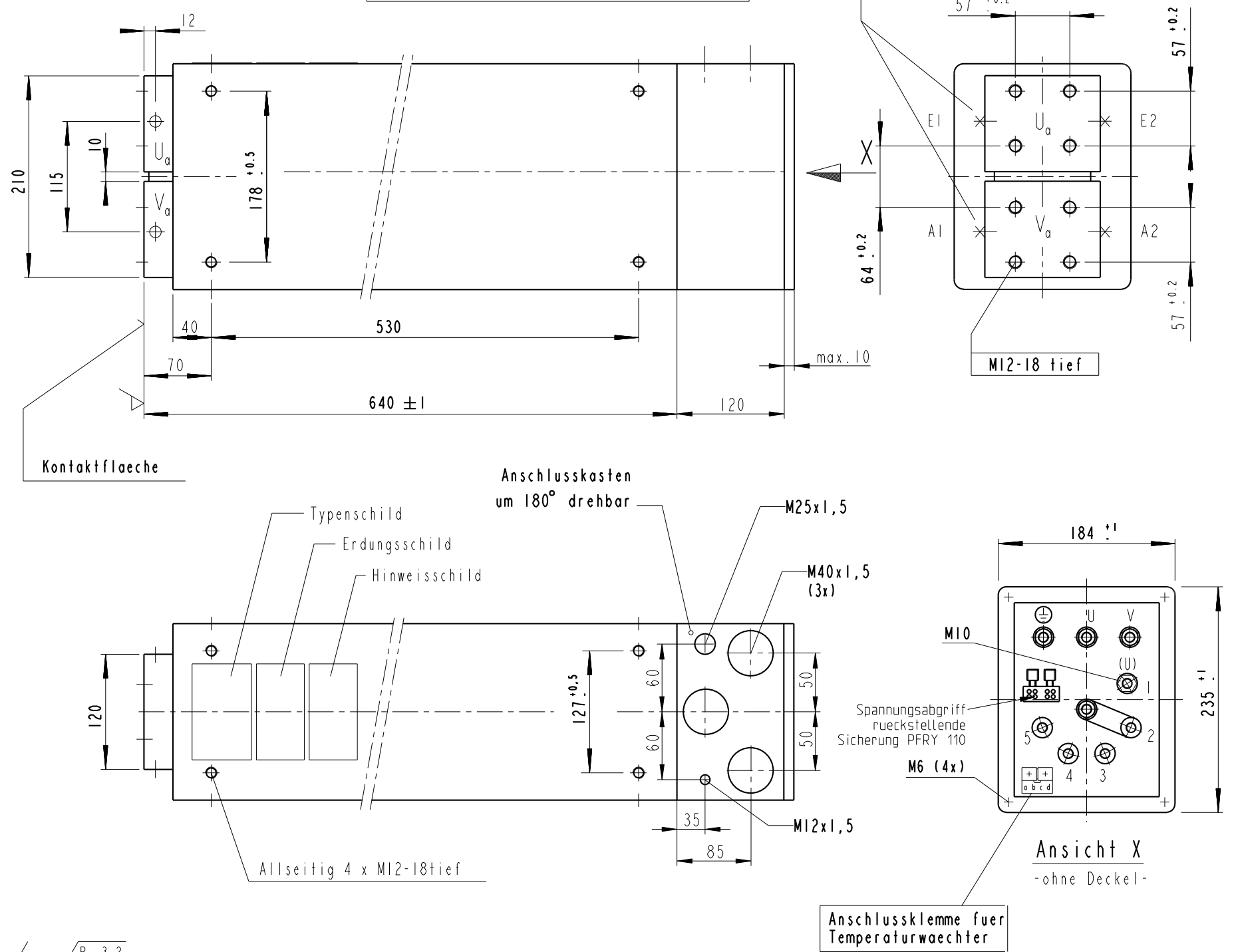
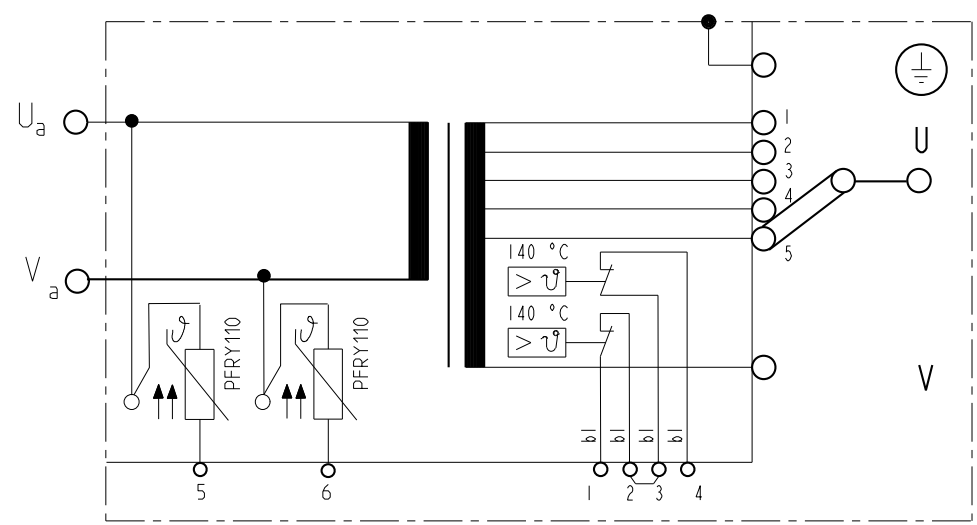


Zur besonderen Beachtung:
 Sekundaerspannung $U_a - V_a$ ist $> 25V$.
 Schutzmassnahmen gemaess DIN-VDE 0545 und
 0113 Teil1, EN 50063 u. 60204 erforderlich.



$$\sqrt{\quad} = \sqrt{R_a \cdot 3,2}$$



Klemmen 1-2 : 1 Temperaturwaechter primaer 140°C
 Klemmen 3-4 : 1 Temperaturwaechter primaer 140°C
 Temperaturwaechter ausserhalb der
 Vergussmasse.in den Klemmen (2-3)
 in Reihe geschaltet.
 Klemmen 5-6 : Sekundaer Spannungsabgriff rueckstellend

Technische Aenderungen vorbehalten

| | | | | | | | | | |
|------------------------------------------------------|--|----------------------------------------------|-------------------------------------------------------|------------------------------------------------------------------------|-----------------------------------------------|------------------------------------|------------------------------------------------------------------------------|------------------------------------|------------------------------------------------------|
| NORM : EXPERT-Standard | | Primaer- spannung U_{IN} / V | Frequenz f / Hz | Primaerdauer- strom max I_{IP} / A | Kurzschluss-Werte | | | Teile-Nummer. : TEH 80/0019 | |
| Typ: 9-7-38, 1-80-400-TU | | | | | Spannung $U_{cc} \%$ | Leistungsf. $\cos \varphi_{cc}$ | Strom I_{zcc} / kA | | |
| Sek-Spannung U_{20} / V | | Stufe 1 22,2 | Stufe 2 26,2 | Stufe 3 30,2 | Stufe 4 34,0 | Stufe 5 38,1 | | | |
| Sek-Dauerstrom $I_{2P} / kA; X=100\%$ | | 2,10 | Kuehlwassermenge Eingangstemperatur Druckabfall | | min.: 4 l/min max.: 30 °C max.: 0,6 bar | | Transformator Heiztechnik $S_{100} / kVA = 80; \text{ bei } X = 100\%$ | | |
| Schutzmassnahmen: DIN; VDE 0113/86; VDE 0545/EN50063 | | Normen : DIN 44766; DIN 40050; ISO 5826; VDE | | Fuer Masse ohne Toleranzangaben gelten Abmasse nach DIN 2768-mittel | | | | | |
| Schutzart | | Isolations- klasse | Masse m / kg | Farbe RAL5009 blau | Ersatz fuer: | 2019 | Datum | Name | EXPERT MASCHINENBAU GMBH D-64653 LORSCH |
| Transformator : IP 65 | | | | | | F | 151 | blau | |
| Prim-Anschlussraum : IP 54 | | | | Gepr. | | | | | |
| Sek-Anschlussseite : IP 00 | | | | | | | | 9/7 | |