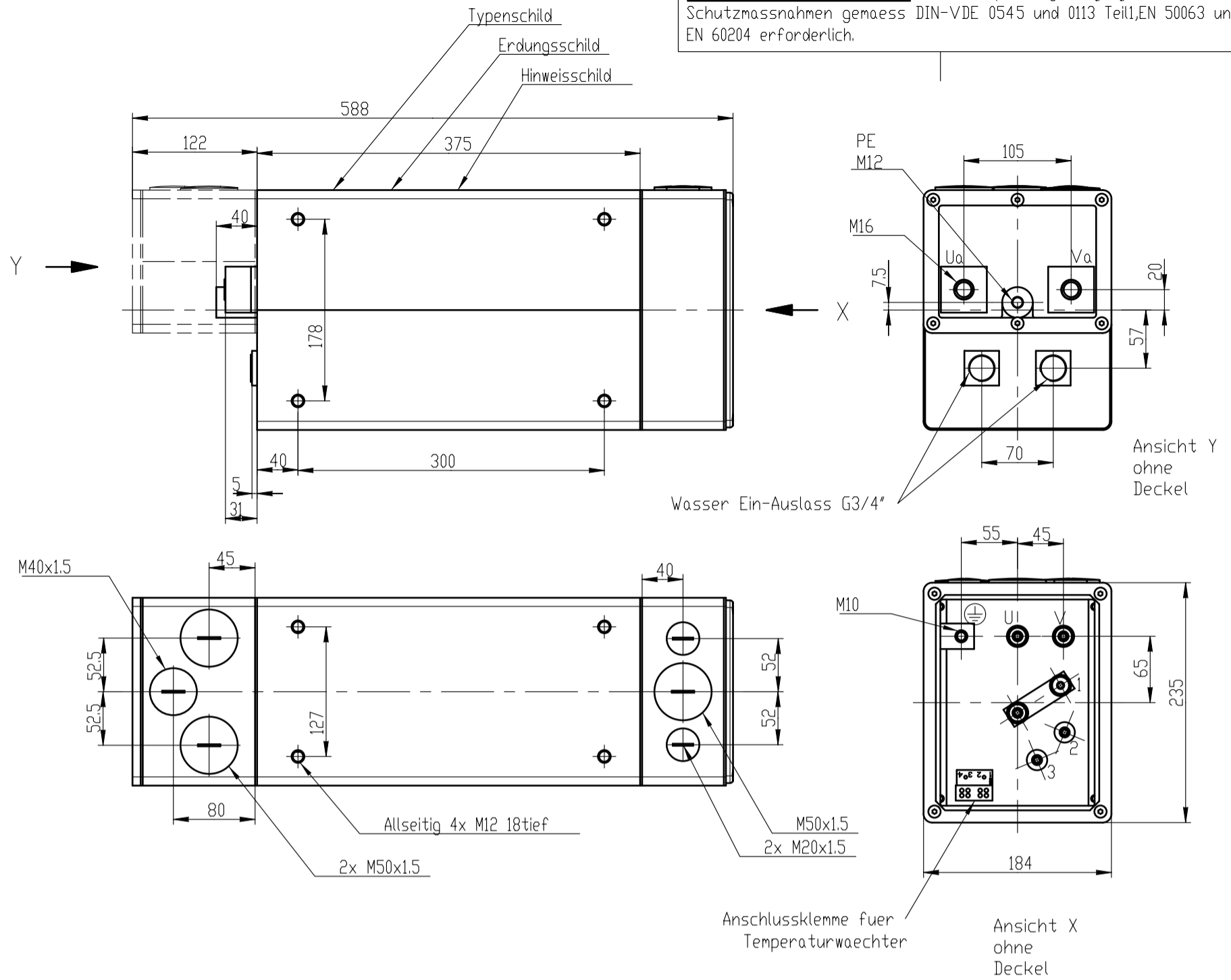
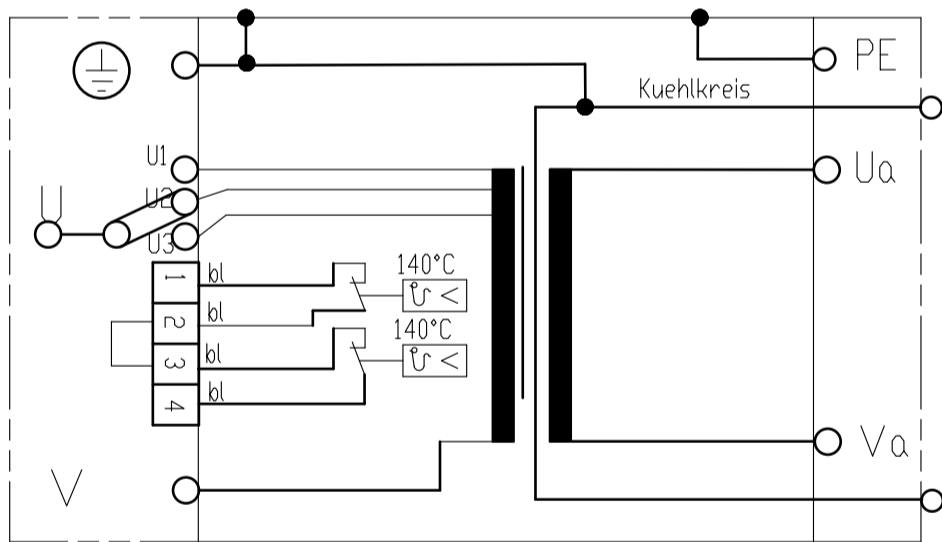


Zur besonderen Beachtung: Sekundärspannung $U_{0a}-V_a$ ist $> 25V \sim$
Schutzmassnahmen gemäss DIN-VDE 0545 und 0113 Teil1, EN 50063 und
EN 60204 erforderlich.



$$\sqrt{\quad} = \sqrt{R_a \cdot 3,2}$$



Klemme 1-2 1 Temperaturwaechter
140°C
Klemme 3-4 1 Temperaturwaechter
140°C
Temperaturwaechter ausserhalb der
Vergussmasse in den Klemmen (2-3)
in Reihe geschaltet.

Erdung : Der Kuehlkreis ist intern elektrisch
geerdet.

Technische Aenderungen vorbehalten

NORM : EXPERT-Standard		Primaer- spannung U_{IN} / V	Frequenz f / Hz	Primaerdauer- strom max I_{IP} / A	Kurzschluss-Werte			Teile-Nummer.:	
Typ:					Spannung $U_{cc} \%$	Leistungsf. $\cos \varphi_{cc}$	Strom I_{2cc} / kA		
X-7-136.4-41-500-T		500	250	82	ca. 8	ca. 0.3	ca.3.7	TEH 041_0001	
		-	-	-					
Sek-Spannung U_{20} / V		Stufe 1		Stufe 2	Stufe 3	Stufe 4	Stufe 5		
		109.1		122.4	136.4	-	-		
Sek-Dauerstrom $I_{2P}/A; X=100\%$		300	Kuehlwassermenge min.: 4 l/min Eingangstemperatur max.: 30°C Druckabfall max.: 0,5 bar		Transformator Heiztechnik				
Schutzmassnahmen: DIN; VDE 0113/86; VDE 0545/EN50063		Fuer Masse ohne Toleranzangaben gelten Abmasse nach DIN 2768-mittel		$S_{100} / kVA = 041$ bei $X = 100\%$					
Normen : DIN 44766; DIN 4005 0; ISD 5826;VDE									
Schutzart		Isolations- klasse	Masse m / kg	Farbe RAL7035 lichtgrau	Ersatz fuer:	2010	Datum	Name	EXPERT TRANSFORMATORENBAU GMBH D-64653 LORSCH
Prim-Anschlussraum : IP 54									
Sek-Anschlussraum : IP 54		F	-			Gez.	11.11.10	Boltz	
						Gepr.			X/17