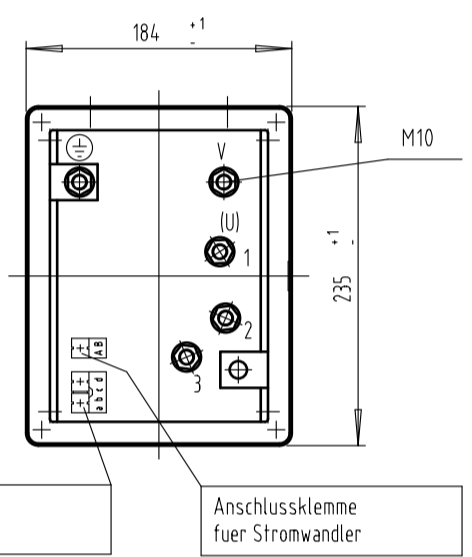
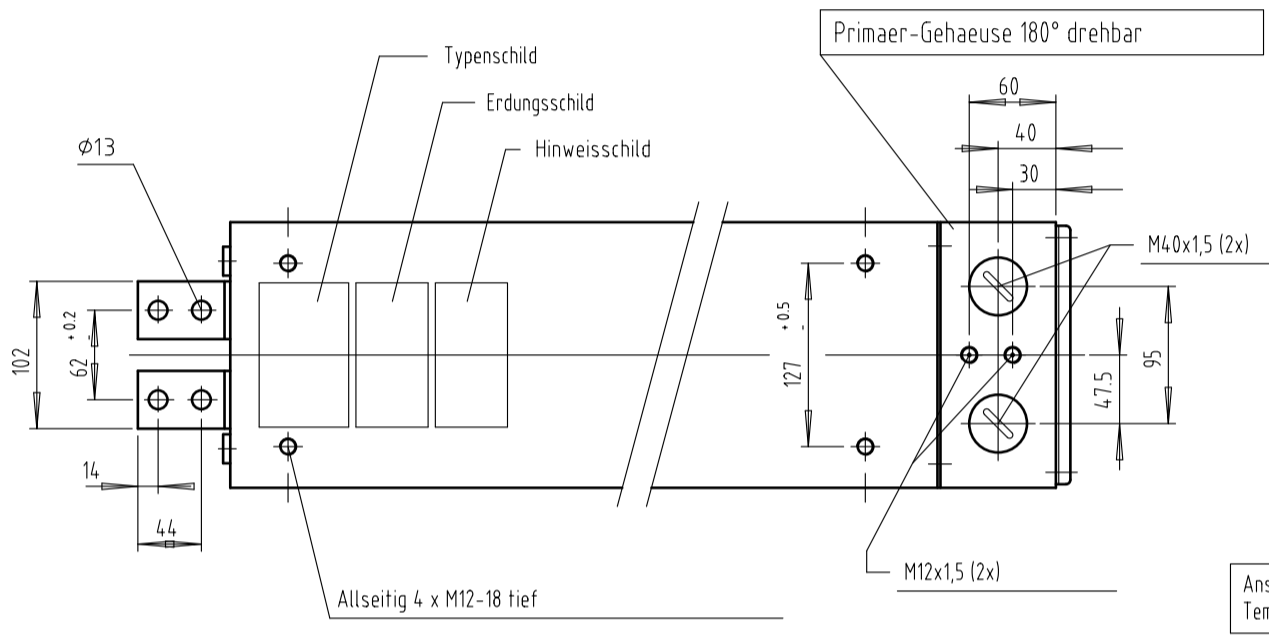
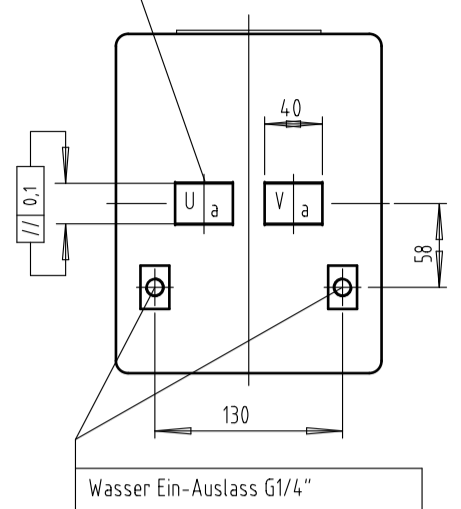
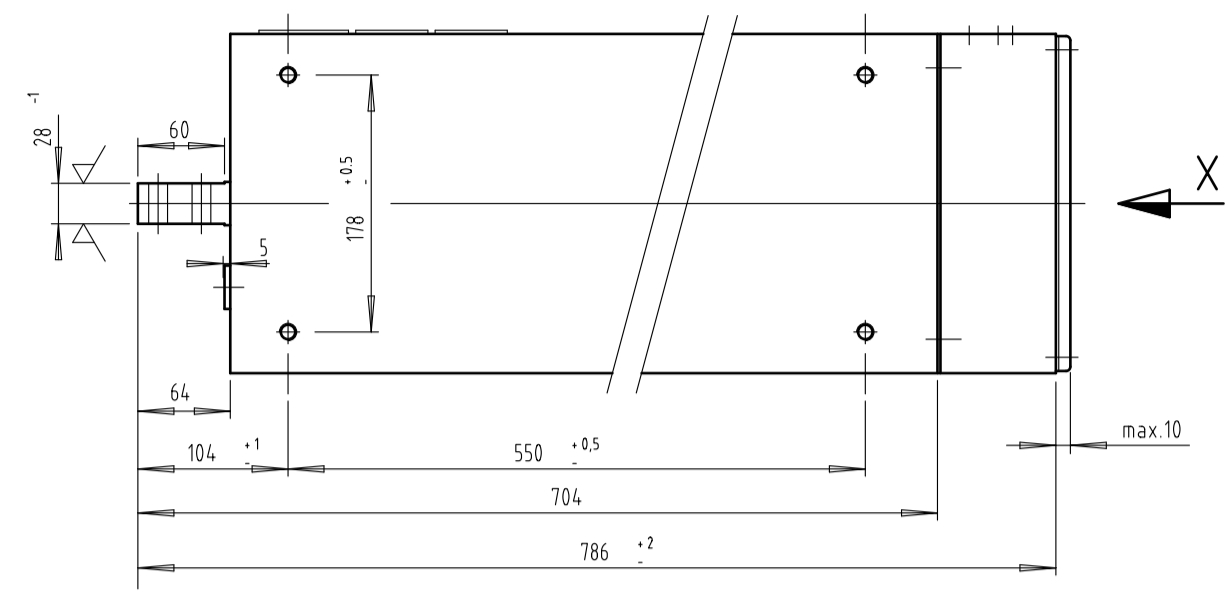
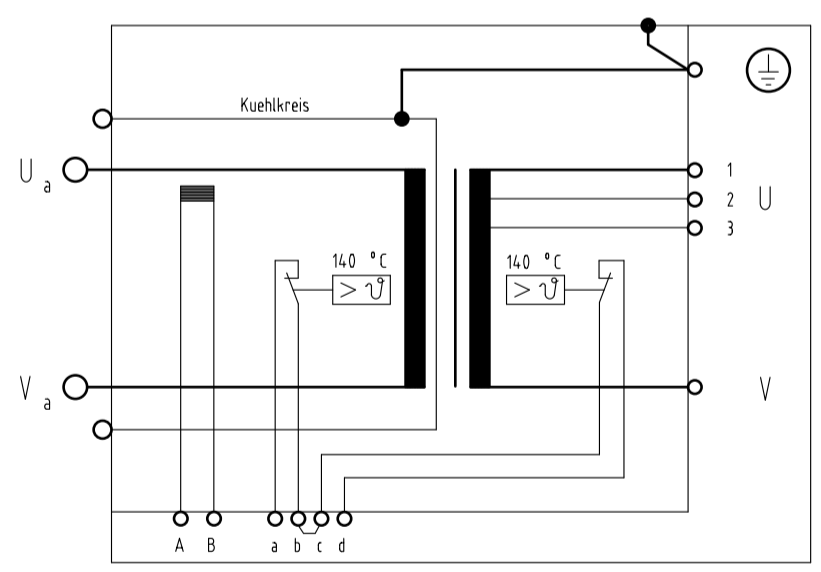


ZUR BESONDEREN BEACHTUNG:
 Sekundarspannung $U_a - V_a$ ist >25V ~
 Schutzmassnahmen gemäss DIN-VDE
 NORM 0545 und 0113 Teil 1,
 EN 50063 u. EN 60204, erforderlich!



Ansicht X
ohne Deckel

$\surd = \surd R_s 3,2$



Klemme A-B : Stromwandler sekundaer
 Messspannung $U_m = 150 \text{ mV/kA} \pm 3,0 \%$
 an 1 kOhm Buerde

Klemme a-b : 1 Temperaturwaechter se kundaer 140°C
 Klemme c-d : 1 Temperaturwaechter pr imaer 140°C

Temperaturwaechter ausserhalb der Vergussmasse in den Klemmen (b-c) in Reihe geschaltet

Technische Aenderungen vorbehalten

NORM : EXPERT-Standard		Primaer- spannung U_{1N} / V	Frequenz f / Hz	Primaerdauer- strom max I_{1P} / A	Kurzschluss-Werte			Teile-Nummer.:		
Typ:					Spannung $U_{cc} \%$	Leistungsf. $\cos \varphi_{cc}$	Strom I_{2cc} / kA		TEH022/0001	
X-7-68,1-22-400-TM		400	50	55	5,55	0,67	5,82			
Sek-Spannung U_{20} / V		Stufe 1		Stufe 2	Stufe 3		Stufe 4	Stufe 5		
		45,1		56,1	68,1					
Sek-Dauerstrom $I_{2P} / kA; X=100\%$		0,32		Kuehlwassermenge min.: 2 l/min Eingangstemperatur max.: 30 °C Druckabfall max.: 0,6 bar		Transformator Heiztechnik				
Schutzmassnahmen: DIN; VDE 0113/86; VDE 0545/EN50063				Fuer Masse ohne Toleranzangaben gelt Abmasse nach DIN 2768-mittel		S 100 / kVA = 22; bei X = 100%				
Normen : DIN 44766; DIN 4005 0; ISO 5826;VDE										
Schutzart		Isolations- klasse	Masse m / kg	Farbe RAL 7035 lichtgrau	Ersatz fuer:	2003	Datum	Name	 MASCHINENBAU GMBH D-64653 LORSCH	
Transformator : IP 65 Prim-Anschlussraum : IP 54 Sek-Anschlussseite : IP 00						F	143	2003		