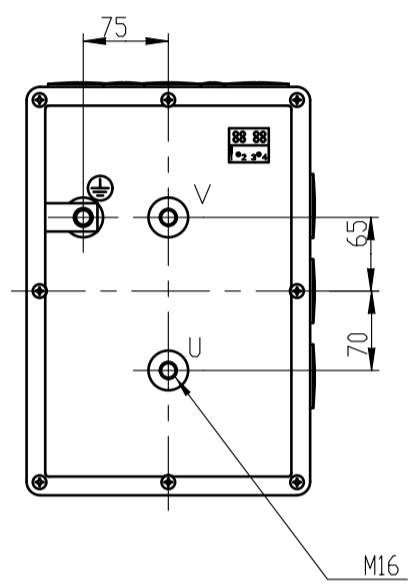
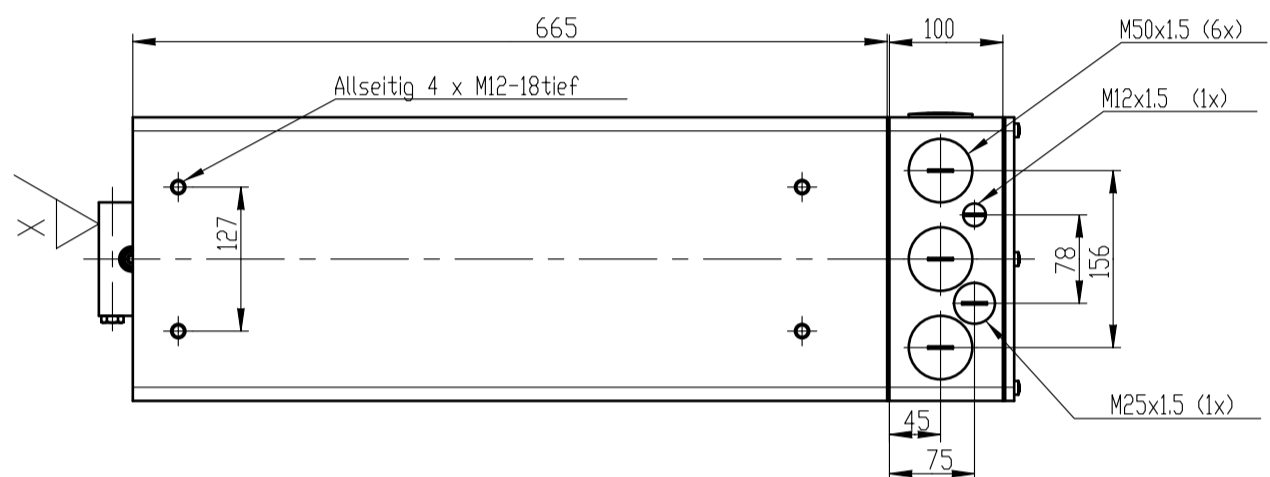
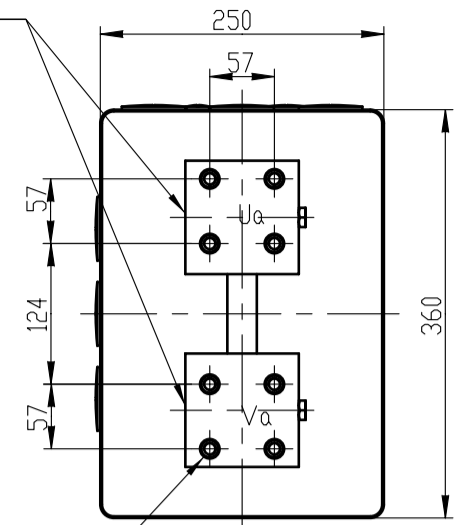
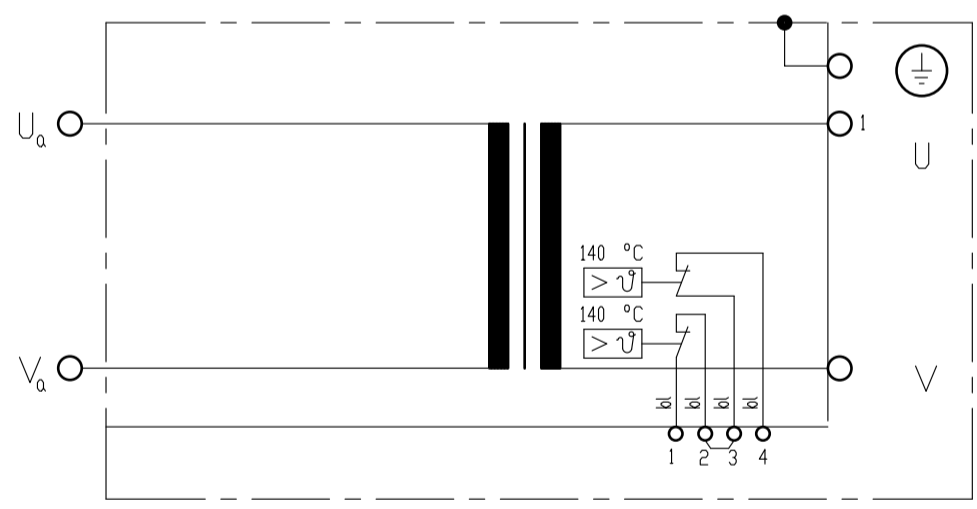


Zur besonderen Beachtung: Sekundaerspannung $U_a - V_a$ ist 25V
 Schutzmassnahmen DIN-VDE 0545 und 0113 Teil 1 EN 50063 und VDE 0104 class 2
 Kuehlwasseranschluss der Kuehlwasserleitung Durchflussrichtung beliebig



Ansicht X ohne Deckel

$\sqrt{\text{Ra}} 3,2$



Klemmen 1-2 : 1 Temperaturwaechter p rimaer 140 °C
 Klemmen 3-4 : 1 Temperaturwaechter p rimaer 140 °C
 Temperaturwaechter ausserhalb der Vergussmasse, in den Klemmen (2-3) in Reihe geschaltet.

1) Der Kuehlwasseranschluss kann auf Kundenwunsch modifiziert gestaltet werden. Die gewuenschte Kombination E./A. ist bei der Bestellung anzugeben. (siehe Beiblatt SKT 0034)

Technische Aenderungen vorbehalten

NORM : EXPERT-Standard		Primaerspannung	Frequenz	Primaerdauerstrom max	Kurzschluss-Werte			Teile-Nummer.:			
Typ:		U_{IN} / V	f / Hz	I_{IP} / A	Spannung $U_{cc} \%$	Leistungsf. $\cos \varphi_{cc}$	Strom I_{2cc} / kA				
9-0-51.8-182-380-T		380	50	479	2,79	0,78	37,2	TEH 182_0001			
Sek-Spannung U_{20} / V		Stufe 1		Stufe 2	Stufe 3	Stufe 4	Stufe 5				
		518									
Sek-Dauerstrom $I_{2P} / kA; X=100\%$		3.51	Kuehlwassermenge min.: 6 l/min		Transformator Heiztechnik			$S_{100} / kVA = 182$ bei $X = 100\%$			
Schutzmassnahmen: DIN; VDE 0113/86; VDE 0545/EN50063			Eingangstemperatur max.: 30 °C								
Normen : DIN 44766; DIN 4005 0; ISO 5826; VDE			Druckabfall max.: 0,8 bar								
Fuer Masse ohne Toleranzangaben gelten Abmasse nach DIN 2768-nittel											
Schutzart		Isolationsklasse	Masse m / kg	Farbe	Ersatz fuer:	2010	Datum	Name			
Transformator : IP 65		F	-	RAL7035		Gez.	22.02	Boltz			
Prim-Anschlussraum : IP 00											
Sek-Anschlussseite : IP 00											
				Lichtgrau		Gepr.					
								EXPERT TRANSFORMATORENBAU GMBH D-64653 LORSCH			
								9/0			