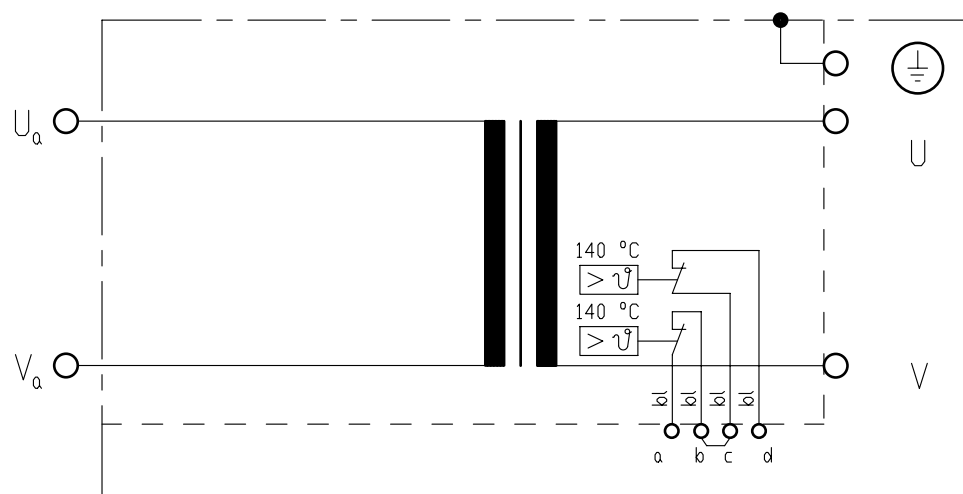


$\sqrt{\quad} = \sqrt{R_a \cdot 3,2}$



Klemmen a-b : 1 Temperaturwaechter primaeer 140 °C
 Klemmen c-d : 1 Temperaturwaechter primaeer 140 °C
 Temperaturwaechter ausserhalb der Vergussmasse, in den Klemmen (b-c) in Reihe geschaltet.

1) Der Kuehlwasseranschluss kann auf Kundenwunsch modifiziert gestaltet werden. Die gewuenschte Kombination E../A.. ist bei der Bestellung anzugeben.

Technische Aenderungen vorbehalten

NORM : EXPERT		Primaer- spannung U _{IN} / V	Frequenz f / Hz	Primaerdauer- strom max I _{IP} / A	Kurzschluss-Werte			Teile-Nummer.: TEH165/0004	
Typ: 9-0-31,6-165-400-T					Spannung U _{cc} %	Leistungsf. cos φ _{cc}	Strom I _{2cc} /kA		
		400	50	413	5,57	0,75	93,8		
Sek-Spannung U ₂₀ / V		Stufe 1 31,6		Stufe 2	Stufe 3	Stufe 4	Stufe 5		
Sek-Dauerstrom I _{2P} /kA; X=100%		5,23	Kuehlwassermenge Eingangstemperatur Druckabfall		min.: 4 l/min max.: 30 °C max.: 0,6 bar		Transformator Heiztechnik S ₁₀₀ / kVA =165; bei X =100%		
Schutzmassnahmen: DIN; VDE 0113/86; VDE 0545/EN50063		Normen : DIN 44766; DIN 40050; ISO 5826;VDE		Fuer Masse ohne Toleranzangaben gelten Abmasse nach DIN 7168-mittel					
Schutzart		Isolations- klasse	Masse m / kg	Farbe RAL7035 lichtgrau	Ersatz fuer:	2000	Datum	Name	EXPERT MASCHINENBAU GMBH D-64653 LORSCH
Transformator : IP 65						Gez.	23.08.	as	
Prim-Anschlussraum : IP 00				Gepr.					
Sek-Anschlussseite : IP 00		F	247						

9/10